



les jardins du faubourg
PARIS

MENU DE SOINS
TREATMENT MENU
———— SPA ————





SHISEIDO

GINZA TOKYO

SPA



INSPIRATION JAPONAISE

Japanese inspiration

REFLÉTÉE À TRAVERS
DES RITUELS LUXUEUX

Reflected throughout luxurious rituals



À PROPOS DE SHISEIDO

About Shiseido

Shiseido a été fondé par Arinobu Fukuhara il y a plus de 150 ans dans le prestigieux quartier de Ginza à Tokyo. Visionnaire et pharmacien respecté, Fukuhara a utilisé sa sagesse et sa créativité pour combiner le meilleur de la philosophie orientale et de la science occidentale dans ses produits innovants. Shiseido continue d'explorer et d'innover en matière de soins de la peau toujours plus efficaces, afin que vous puissiez révéler chaque jour votre personnalité la plus rayonnante. Aujourd'hui, vous pouvez découvrir Shiseido à travers le Spa, des rituels luxueux combinant son fort héritage, ses produits sensoriels et «Omotenashi», l'hospitalité japonaise unique.

Shiseido was founded by Arinobu Fukuhara over 150 years ago in Tokyo's prestigious Ginza district. A respected visionary and pharmacist, Fukuhara used his wisdom and creativity to combine the best of Eastern philosophy with Western science within his innovative products. Shiseido continues to explore and innovate effective and safe skincare, so you can reveal your most vibrant and radiant self every day. Today you can discover Shiseido through Spa, luxurious rituals combining its strong heritage, sensorial products and 'Omotenashi', Japanese unique hospitality.

MOMENTS DE RELAXATION

Relaxing moment

SUR-MESURE

TAILOR-MADE

Personnalisez votre expérience Spa Shiseido avec l'aide d'un expert qui vous conseillera sur le choix de votre soin, en se concentrant sur vos besoins personnels.

Personalize your Shiseido Spa experience with the help of a treatment expert who will advise you on selecting a treatment tailored to your personal needs.

CONTINUEZ L'EXPÉRIENCE

CONTINUE THE EXPERIENCE

Prolongez l'expérience des rituels d'exception SHISEIDO chez vous. Les produits SHISEIDO sont disponibles à la vente dans votre Spa.

Extend the exceptional SHISEIDO ritual experience at home. SHISEIDO products are available for purchase at your spa.





*« Louez les vertus de la terre,
c'est de là que naît tout et n'importe quoi »
Arinobu Fukuhara*

*«Praise the virtues of the earth, that is where
anything and everything is born from»
Arinobu Fukuhara*

En 1986, inspiré par les concepts de la tradition orientale, Shiseido a créé la méthode exclusive «Qi» au Japon, une solution spécialisée pour traiter l'esprit, le corps et l'âme, en imprégnant tous les sens et en induisant un sentiment de bien-être accru. La méthode «Qi» ravive l'énergie et rehausse l'éclat, offrant la solution parfaite pour infuser la beauté holistique Japonaise.

In 1986, inspired by the concepts of Eastern tradition, Shiseido created the exclusive 'Qi' method in Japan, a specialised solution for treating the mind, body and soul, permeating all the senses and inducing a heightened sense of well-being. The 'Qi' method revives energy and enhances radiance offering the perfect solution to infuse Japanese holistic beauty.

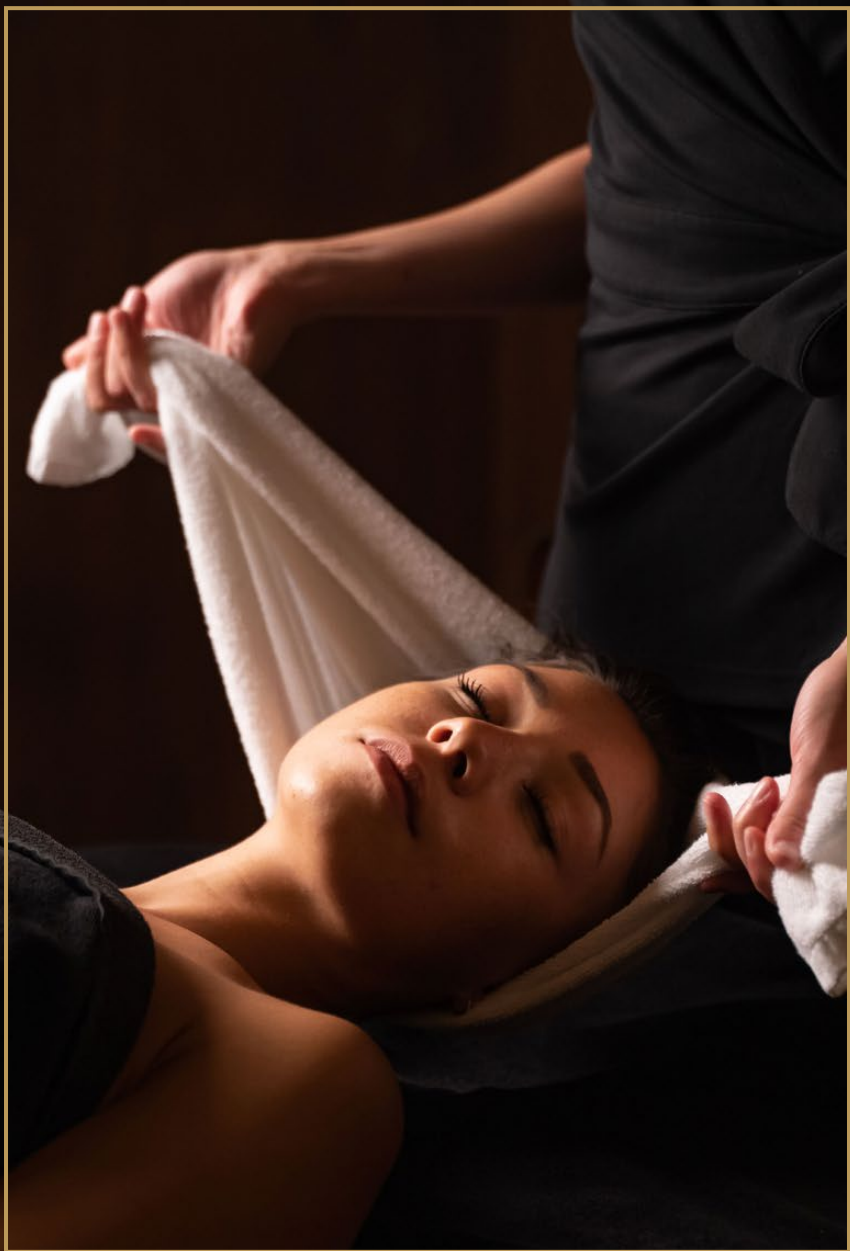
NOTRE PHILOSOPHIE

Our philosophy

Le SPA Shiseido est un lieu où l'on peut expérimenter un mélange unique de la philosophie orientale et de la science occidentale, imprégné d'Omotenashi, l'hospitalité japonaise. Chez Shiseido, nous pensons que votre beauté extérieure vous redonne confiance en vous et comble votre beauté intérieure. Rayonner, permet à votre beauté extérieure et intérieure de se développer et de s'étendre indéfiniment.

The Shiseido SPA is a place where you can experience a unique blend of Eastern philosophy and Western science, infused with Omotenashi and Japanese hospitality. At Shiseido, we believe that your outer beauty gives you self-confidence and fulfils your inner beauty. Radiance allows your outer and inner beauty to grow and expand indefinitely.





TECHNIQUE DE MASSAGE

Massage technique

EXCLUSIVE SHISEIDO

Il est prouvé que le massage est un puissant soutien à la santé du système nerveux et à l'immunité du corps. Les soins Shiseido réveillent la peau en associant des mouvements de massage exclusifs à des produits conçus pour stimuler la réactivité de la peau, offrant ainsi des résultats rapides et visibles. Expérimentez les traditions ancestrales du Japon : dès votre accueil dans le SPA Shiseido, vous serez immergé dans les traditions japonaises afin d'améliorer votre expérience. Vous serez encouragé à réguler votre respiration et à intégrer le pouvoir de la relaxation, de la méditation et de la pleine conscience. Stimuler tous les sens induit un éclat naturel et améliore le sentiment général de bien-être.

Massage has been proven to be a powerful support for the health of the nervous system and the body's immunity. Shiseido skincare awakens the skin by combining exclusive massage movements with products designed to stimulate the skin's reactivity, delivering fast, visible results. Experience the ancestral Japanese traditions: from the moment you enter the Shiseido SPA, you will be immersed in Japanese traditions to enhance your experience. You'll be encouraged to regulate your breathing and integrate the power of relaxation, meditation and mindfulness. Stimulating all the senses induces a natural glow and enhances your overall sense of well-being.

CÉRÉMONIES SHISEIDO

Shiseido ceremony

Le passage du temps au bien-être et au calme intérieur.

The passage of time to well-being and inner calm.

CÉRÉMONIE BIEN-ÊTRE VISAGE ET CORPS _____ 135' 350€

FACE AND BODY WELLNESS CEREMONY

La combinaison parfaite de l'expertise et de la philosophie Shiseido utilisant les cinq sens pour rehausser l'éclat, insuffler de l'énergie pour une sensation de bien-être total. Ce soin du visage et massage signé Shiseido associe des produits luxueux à des techniques pour régénérer la peau afin d'obtenir un teint lumineux et une peau résistante ainsi qu'une relaxation intense.

The perfect combination of Shiseido's expertise and philosophy, engaging all five senses to enhance radiance and infuse energy for a feeling of complete well-being. This facial treatment and massage by Shiseido combines luxurious products with skin regeneration techniques to achieve a luminous complexion, resilient skin and deep relaxation.

CÉRÉMONIE CORPS DÉTOX _____ 90' 250€

BODY DETOX CEREMONY

Ce rituel détox aide à éliminer les toxines qui affectent votre corps au quotidien, grâce à un gommage complet du corps et au Massage Sculptant corps. Le corps retrouve énergie et bien-être.

This detox ritual helps eliminate daily toxins affecting your body through a full-body exfoliation and sculpting body massage. The body regains energy and well-being.



SHISEIDO RITUELS VISAGE

Shiseido facial rituals

Découvrez les rituels japonais Shiseido avec des produits d'exception et des sensorialités uniques pour un moment de pur bien-être.

Discover Shiseido's Japanese rituals with exceptional products and unique sensory experiences for a moment of pure well-being.

RITUEL INITIATION JAPONAISE _____ 45' 140€

JAPANESE FACIAL RITUAL EXPRESS

Ce soin associe un nettoyage de la peau en profondeur à des techniques de massage exclusives pour redonner énergie, éclat et hydratation instantanément.

This treatment combines a deep skin cleansing with exclusive Shiseido massage techniques to instantly restore energy, radiance, and hydration.

RITUEL EXPERT HYDRATATION _____ 60' 175€

JAPANESE FACIAL RITUAL

Un soin profondément hydratant associant la gamme puissante et active Essential Energy de Shiseido à des techniques de massage exclusives, qui apporte à la peau tous les ingrédients nécessaires pour un teint plus lisse, plus lumineux et plus résistant.

A deeply hydrating treatment combining Shiseido's powerful and active Essential Energy range with exclusive massage techniques, providing the skin with all the necessary ingredients for a smoother, glowing, healthy and resilient complexion.

SHISEIDO
GINZA TOKYO

RITUEL EXPERT ÉCLAT

60' 175€

BRIGHTENING FACIAL RITUAL

Découvrez un teint plus lumineux, uniforme et plus éclatant grâce à notre soin pour restaurer une peau terne ou présentant des taches pigmentaires. L'expertise scientifique de la gamme White Lucent de Shiseido, associée à des techniques de massage exclusives, permet d'unifier le teint et d'atténuer les taches pigmentaires.

Experience a brighter, clearer and more radiant complexion with our treatment designed to restore a dull or pigmented skin. Shiseido's scientific expertise combined with exclusive massage technique work perfectly to even skin and diminish hyperpigmentation.

RITUEL EXPERT JEUNESSE

75' 220€

YOUTH FACIAL RITUAL

La puissance de l'expertise anti-âge Benefiance de Shiseido combinée à des techniques exclusives de lifting pour les peaux matures, pour une peau hydratée et rayonnante de jeunesse.

The power of Shiseido's anti-aging expertise combined with exclusive lifting techniques for mature skin, resulting in hydrated skin that radiates youthfulness.

RITUEL EXPERT FERMETÉ

75' 220€

FIRMING FACIAL TREATMENT

Ce soin soulage la tension des muscles responsables de l'architecture du visage, grâce à l'expertise anti-âge Vital Perfection de Shiseido et à des techniques de lifting uniques. Il procure un effet liftant immédiat sur les contours du visage pour aider à lisser, sculpter et raffermir la peau.

This treatment relieves tension in muscles responsible for the lifting of the face, thanks to the age defying expertise of the Shiseido's products and unique lifting techniques. It provides an immediate lifting effect on the facial contours to help smooth, sculpt, and firm the skin.

RITUEL REVITALISANT HOMME

60' 175€

ENERGIZING MEN'S FACIAL RITUAL

Conçu exclusivement pour répondre aux préoccupations de la peau masculine, ce soin cible les besoins du quotidien. Ce nettoyage en profondeur est suivi de techniques de massage uniques à Shiseido pour énergiser et restaurer la peau, en minimisant les imperfections et les rugosités pour une peau plus lisse et radieuse.

Designed exclusively to address men's skincare concerns, this treatment targets daily needs. It begins with a deep cleansing followed by Shiseido's unique massage techniques to energize and restore the skin, minimizing pores and imperfections for a smoother, more radiant complexion.



PREMIUM RITUELS VISAGE

Premium facial treatment

La science de Shiseido. L'avenir de la beauté infinie.
The science of Shiseido. The future of infinite beauty.

Les Rituels Premium Shiseido maximisent la vitalité et l'éclat de la peau.

Shiseido Premium Rituals Maximize The Skins Vitality Radiance.

EXPÉRIENCE PREMIUM FUTURE SOLUTION LX _____ **90' 250€**

PREMIUM FACIAL EXPERIENCE

Un soin luxueux, combinant les technologies avancées Shiseido de la gamme Future Solution LX et des techniques exclusives conçues pour défier le temps. Relâchez les tensions grâce à un massage du cuir chevelu et laissez-vous tenter par des masques spécifiques et des accessoires de massage en porcelaine – Imari* – tièdes, une véritable expérience régénérante.

A luxurious treatment, combining the advanced technologies of Shiseido's Future Solution LX range and exclusive techniques designed to rejuvenate and defy ageing. Release tension with a scalp massage and indulge in specific masks and warm Porcelain Stones, a truly revewing experience.

EXPÉRIENCE PREMIUM LEGENDARY ENMEI _____ **105' 290€**

LEGENDARY ENMEI PREMIUM EXPERIENCE

Le sérum Legendary Enmei Eclat Ultime

Legendary Enmei Ultimate Radiance Serum

La vitalité et la luminosité de la peau sont renforcées par le sérum le plus luxueux de Shiseido, créé à partir de l'Herbe Enmei, la plante anti-âge par excellence au Japon.

Skin's vitality and luminosity are enhanced by Shiseido's most luxurious serum, crafted from Enmei Herb, Japan's excellence anti-ageing plant.

***Accessoires Imari rafraîchissants**

Refreshing Imari accessories

Les accessoires Imari Shiseido réduisent les poches et illuminent la peau tout en liftant et en sculptant les contours du visage.

Shiseido's Imari accessories reduce puffiness and illuminate the skin while lifting and sculpting the contours of the face.



ADDITIONNELS RITUELS VISAGE

Facial rituals enhancement

Améliorez votre moment Shiseido avec une ou plusieurs des expériences suivantes · Enhance your Shiseido moment with one of the following experiences.

ICE GLOBES*

5' 20€

CRYO FACIAL MASSAGE*

Ce massage rafraîchissant présente de multiples avantages pour la peau, grâce à la puissance d'outils conçus de manière unique et adaptés pour épouser parfaitement les contours du visage. Avec un effet immédiat, il raffermi et tonifie la peau, favorise la circulation et resserre les pores, pour un teint radieux.

This cooling cryo massage offers multiple benefits for the skin, thanks to the power of uniquely designed. With an immediate effect, Cryo massage firms and tones the skin, promotes the circulation that perfectly contour to the shape of the face and tightens pores for a radiant complexion.

MASSAGE RELAXANT DES PIEDS**

15' 30€

RELAXING FOOT MASSAGE**

Un massage profondément enveloppant, qui améliore la circulation, stimule les muscles et réduit les tensions, idéal pour les pieds endoloris, lourds et fatigués.

A deeply enveloping massage that improves circulation, stimulates the muscles, and reduces tension, ideal for sore, heavy, and fatigued feet.

MASSAGE CRÂNIEN JAPONAIS***

15' 30€

JAPANESE SCALP MASSAGE ***

Ce massage japonais relaxant du cuir chevelu stimule en douceur les points de pression essentiels et aide à soulager le stress, les tensions et les maux de tête.

This relaxing Japanese scalp massage gently stimulates pressure points on the head and helps relieve stress, tension, and headaches.

*La technique des Ice Globes massage est incluse dans le soin suivant :

Cryo facial massage is included in the following treatment:

RITUEL EXPERT JEUNESSE – RITUEL EXPERT FERMETÉ

** Le massage relaxant des pieds est inclus dans les soins suivants :

Relaxing Foot Massage is included within the following treatments:

EXPÉRIENCES PREMIUM : FUTURE SOLUTION LX & LEGENDARY ENMEI

*** Veuillez noter que le massage crânien japonais est inclus dans les soins suivants :

Please note that the Japanese Scalp Massage is included in the following treatments:

RITUEL INITIATION JAPONAISE – EXPÉRIENCES PREMIUM : FUTURE SOLUTION LX & LEGENDARY ENMEI

ADDITIONNELS RITUELS CORPS

Body rituals enhancement

MASSAGE AU BAMBOU

30' 75€

WARMED BAMBOO MASSAGE

Le massage au bambou chauffé est une façon unique de détendre les muscles tendus et de relâcher le stress et la tension. Ils sont doucement chauffés et appliqués pour donner de longs et profonds mouvements de massage afin d'éliminer les tensions et d'étirer les muscles tendus.

Warm bamboo massage is a unique way to relax tense muscles and release stress and tension. Bamboo Sticks are gently heated and applied to give deep and long massage strokes to break down tension and stretch tense muscles.

RITUELS CORPS JAPONAIS

Japanese body rituals

Techniques développées par des professionnels pour détendre, énergiser et détoxifier le corps · Professionally developed techniques to relax, energize and detoxify the body

MASSAGE SCULPTANT CORPS _____ **60'** 175€

BODY SCULPTING

Un soin impactant qui cible la cellulite et la rétention d'eau tout en nourrissant et en régénérant la peau. Le Perfecteur Concentré Minceur de Shiseido agit activement pour laisser une peau plus douce, plus lisse et plus tonique.

An impactful treatment that targets cellulite and water retention while nourishing and rejuvenating the skin. Shiseido's Advanced Body Creator Super Slimming Reducer actively works to leave the skin softer, smoother, and firmer.

MASSAGE RELAXANT SIGNATURE _____ **90'** 250€

SHISEIDO SIGNATURE MASSAGE

La touche Shiseido. Un massage complet du corps pour une relaxation intense et un regain d'énergie. Combinant les bienfaits de produits luxueux avec des mouvements de massage exclusifs adaptés à chaque partie du corps.

The Shiseido Touch. A full-body massage for intense relaxation and a boost of energy. Combining the benefits of luxurious products with exclusive massage movements tailored to each part of the body.

MASSAGE RELAXANT PREMIUM _____ **90'** 265€

SHISEIDO PREMIUM MASSAGE

La touche Premium Shiseido. Un massage du corps exquis, qui agit sur le flux d'énergie pour améliorer votre bien-être général.

The Shiseido Premium Touch. An exquisite body massage that works on energy flow to enhance your overall well-being.



SHISEIDO RITUELS CORPS

Shiseido body rituals

Techniques développées par des professionnels pour détendre, énergiser et détoxifier le corps · Professionally developed techniques to relax, energize and detoxify the body

SOIN JAPONAIS ANTI-JET-LAG _____ **60' 175€**

JAPANESE JET-LAG THERAPY

Massage du dos, du cuir chevelu et des jambes. Le plaisir SPA idéal après un long vol ou lorsque vous ressentez une perte d'énergie et de la fatigue.

Back, scalp and leg massage. The ideal spa indulgence after a long flight or when you're feeling drained and fatigued.

MASSAGE DOS ANTI-STRESS _____ **45' 140€**

STRESS RELIEVING BACK MASSAGE

Un massage manuel complété par les accessoires de massage Bambous, qui soulagent les tensions spécifiquement pour le dos, la nuque et les épaules, aide à relâcher et à détendre les muscles.

A manual massage complemented by bamboo massage accessories that specifically relieve tension in the back, neck, and shoulders, helping to relax and soothe the muscles.

MASSAGE CRÂNIEN JAPONAIS _____ **45' 140€**

JAPANESE SCALP MASSAGE

Ce massage japonais relaxant du cuir chevelu stimule en douceur par friction des points de pression pour soulager le stress, les tensions et les maux de tête. Les bienfaits de ce soin de réflexologie crânienne vont bien au-delà de la simple relaxation.

This relaxing Japanese scalp massage gently stimulates pressure points through friction to relieve stress, tension and headaches. The benefits of this cranial reflexology treatment extend far beyond basic relaxation.

GOMMAGE KUROHO _____ **45' 140€**

KUROHO SCRUB

Ce gommage pour le corps offre une peau lisse et veloutée. Le corps est exfolié en profondeur pour une peau au fini exceptionnellement douce. Il se conclut avec l'application de la crème tonifiante, pour faire le plein d'énergie revitalisante.

This body scrub delivers smooth, velvety skin. The body is deeply exfoliated for an exceptionally soft finish. It concludes with the application of toning cream to provide a boost of revitalizing energy.



LES MASSAGES

Massages

Tous nos soins sont réalisables en duo · All our treatments can be enjoyed as a duo

45'	60'	90'
130€	160€	230€

MASSAGE CALIFORNIEN CALIFORNIAN MASSAGE

Véritable thérapie anti-stress et éveil des sens, ce massage délicat procure une réelle sensation de bien-être et de détente musculaire. Ses manœuvres lentes, enveloppantes et harmonieuses bercent le corps pour une parenthèse sensorielle et un moment de profonde sérénité.

A true anti-stress therapy, this multisensorial experience inspires complete calm, leaving you totally relaxed and invigorated. The Californian massage facilitates oxygenation and stimulates circulation for a perfect synergy of body and mind.

MASSAGE SUÉDOIS SWEDISH MASSAGE

Ce massage constitué de mouvements longs et appuyés contribue à détendre efficacement les tensions. Grâce à ces techniques d'étirement ciblés sur la détente musculaire, il favorise une profonde relaxation, une diminution du stress physique et favorise la récupération du corps.

A classic massage technique that uses long and smooth strokes that soothe the muscles, enhance physical and emotional well-being through promoting circulation, easing muscle soreness and relieving tensions.

MASSAGE BALINAIS BALINESE MASSAGE

Le massage balinais est un soin holistique inspiré des techniques traditionnelles indonésiennes. Il comporte des étirements en douceur, des acupressions et de la réflexologie. Ce massage permet de stimuler la circulation de l'énergie « Qi » et l'oxygénation. Une sensation ultime de bien-être envahit tout le corps.

This massage is a full-body holistic treatment using traditional Indonesian techniques combining gentle stretches, acupressure and reflexology to stimulate the circulation, oxygen and "Qi" energy, endowing a sense of well-being, tranquility and deep relaxation.

LES MASSAGES

Massages

Tous nos soins sont réalisables en duo · All our treatments can be enjoyed as a duo

45'	60'	90'
130€	160€	230€

MASSAGE AYURVÉDIQUE ABHYANGA AYURVEDIC ABHYANGA MASSAGE

Inspiré de la médecine traditionnelle d'Inde, le massage abhyanga utilise les techniques ancestrales ayurvédiques. Ce voyage holistique stimule la circulation sanguine, libère les mouvements et développe la souplesse du corps.

Based on Ayurveda techniques, this traditional massage comes from India. It helps stimulate blood circulation and increase mobility and flexibility of the body. It is particularly good for reducing the effects of stress and tensions.

MASSAGE PROFOND REVITALISANT DEEP TISSUE MASSAGE

Idéal pour les sportifs, ce massage appuyé procure une relaxation et un soulagement intense. Ses manœuvres profondes et toniques favorisent un état de bien-être récupérateur suite à un effort physique, afin d'améliorer la mobilité du corps et d'atténuer les douleurs musculaires.

An intense massage using specific therapeutic techniques and deep pressures to alleviate deep-seated tensions, soothe chronic muscle pains and energize the body.

MASSAGE SUR-MESURE TAILOR-MADE MASSAGE

Ce soin sur-mesure du corps et de l'esprit allie le bien-être d'un massage personnalisé et le diagnostic expert du praticien, afin de répondre à toutes vos attentes pour un moment de totale relaxation.

A tailor-made massage for an overall relaxation, alleviating tensions or soothing tired muscles. Our trained massage therapist designs the ideal massage to treat both body and mind.



LES MASSAGES

Massages

Tous nos soins sont réalisables en duo · All our treatments can be enjoyed as a duo

MASSAGE FUTURE MAMAN _____ 60' 160€ 90' 230€ PRENATAL MASSAGE

Massage spécialement élaboré pour les futures mamas. Il procure une décontraction profonde, la circulation sanguine et lymphatique sont améliorées pour une légèreté à la clé. (Recommandé du 3^e mois jusqu'au 8^e mois de la grossesse).

A massage specially designed for expectant mothers. It provides deep relaxation, improves blood and lymphatic circulation, leading to a sense of lightness. (Recommended from the 3rd month to the 8th month of pregnancy).

MASSAGE DE LA TÊTE ET DES ÉPAULES _____ 45' 130€ HEAD AND SHOULDERS MASSAGE

Ce massage se concentre sur les épaules, le cou, le crâne et le dos. Il stimule la circulation sanguine, libère les mouvements et développe la souplesse du cou et des épaules pour une relaxation ciblée.

This massage focuses on the shoulders, neck, scalp, and back. It stimulates blood circulation, releases tension, and enhances flexibility in the neck and shoulders for targeted relaxation.

RÉFLEXOLOGIE PLANTAIRE _____ 45' 130€ FOOT REFLEXOLOGY

Grâce à des points de pression plantaires, la réflexologie facilite la récupération, tout en stimulant l'élimination des toxines engendrées par le travail musculaire. Cette technique ancestrale permet de localiser et d'apaiser les douleurs en régulant les flux d'énergie du corps et en améliorant la circulation sanguine et lymphatique.

A complete restoration of body and mind. Using specific pressure points on the foot, this massage relieves pain, restores balance and improves circulation.

ABONNEMENT MASSAGES · Sur demande
MASSAGE PACKAGE · Upon request

MÉTHODE RENATA FRANÇA

Renata França method

Un mélange de manœuvres exclusives de techniques des massages aminçissants et de drainage lymphatique selon la méthode Renata França. Il fonctionne comme une liposculpture manuelle immédiate, garantissant une peau uniforme et des muscles mieux définis. Il désengorge les tissus et transforme la texture de la peau avec des résultats visibles dès la première séance. Le traitement continu de cette technique assure une silhouette galbée et un corps modelé.

A blend of exclusive slimming massage and lymphatic drainage techniques according to the Renata França's method. It works as an immediate manual liposculpture, guaranteeing an even skin and better defined muscles. It's unique touch reduces measurements and swelling and transforms the skin's texture with visible results from the first session. The continuous treatment of this technique ensures a perfect figure and shaped body.

DRAINAGE LYMPHATIQUE 75' 220€

LYMPHATIC DRAINAGE

Issu de la méthode innovante brésilienne Renata França, ce soin assure des résultats et un bien-être global tant immédiats que durables. Le massage dynamique, aux vertus détoxifiantes, permet de relancer la circulation lymphatique, sanguine ainsi que votre métabolisme. Désintoxiqué, désengorgé, votre corps sera visiblement décongestionné, votre silhouette galbée, votre peau lissée et lumineuse.

Based on the innovative Brazilian Renata França method, this treatment ensures immediate and long lasting results and global well-being. This dynamic massage, with detoxifying virtues, allows you to boost lymphatic and blood circulation as well as your metabolism. Detoxified and decongested, your body will be clearly deflated, your figure will be shaped and your skin smoothed and luminous.

REMODELAGE 75' 220€

BODY SCULPTING

Ce massage tonique, issu de la méthode Renata França, agit en profondeur sur les tissus ainsi que les amas graisseux. Les adhérences et les points d'ancrage de la cellulite profonde sont éliminés, permettant ainsi de modeler et redessiner vos courbes. Votre peau est uniformisée, liftée tandis que votre corps est resculpté et harmonisé. En cure, il vous apportera des résultats surprenants.

The tonic massage, resulting from the Renata França method, acts in depth on the tissues as well as the fatty deposits. The adhesions and anchor points of deep cellulite are eliminated, this allowing you to shape and redraw the volumes of your body. Your skin his evened out and lifted while your body is re-sculpted and re-aligned. Used as a course of treatment, it will give you some amazing results.

Cure 5 séances + 1 offerte · 5 sessions + 1 free

Cure 10 séances + 2 offertes · 10 sessions + 2 free





Solo Duo
180€ 230€

COACHING

COACHING

COURS DE YOGA

YOGA CLASS

COACHING SPORTIF

PERSONAL TRAINING

ACCÈS AU SPA

SPA ACCESS

À LA SÉANCE - En complément d'un soin (1H) _____ 60€
PER SESSION - In addition to a treatment (1H)

À LA SÉANCE - En accès seul (1H)* _____ 90€
PER SESSION - One hour spa access (1H)

FORMULE 10 ENTRÉES (1H)* _____ 800€
10 SESSIONS

FORMULE 20 ENTRÉES (1H)* _____ 1400€
20 SESSIONS

* Disponible du lundi au vendredi de 10h à 19h.

* Available from Monday to Friday from 10:00 am to 7:00 pm.

MANUCURE & PÉDICURE

MANICURE & PEDICURE

BEAUTÉ DES MAINS _____ 80€
MANICURE

BEAUTÉ DES PIEDS _____ 90€
FOOT BEAUTY

POSE DE VERNIS* _____ 20€
NAILPOLISH APPLICATION

POSE DE VERNIS SEMI PERMANENT* _____ 60€
SEMI PERMANENT NAILPOLISH APPLICATION

DÉPOSE VERNIS SEMI PERMANENT _____ 50€
SEMI PERMANENT NAILPOLISH REMOVAL

* Disponible uniquement en complément d'une beauté des mains ou des pieds. * Available only as an addition to hand or foot beauty treatment.

LA COIFFURE

HAIRDRESSING

BRUSHING - CHEVEUX COURTS - Au-dessus des épaules _____ 150€
BLOW DRY - SHORT HAIR - Above the shoulders

BRUSHING - CHEVEUX LONGS - Sous les épaules _____ 180€
BLOW DRY - LONG HAIR - Below the shoulders

COIFFURE DE CIRCONSTANCE _____ 220€
OCCASIONAL HAIRSTYLES

COUPE HOMME _____ 130€
MEN'S HAIRCUT



SHISEIDO
GINZA TOKYO



MAQUILLAGE

MAKE UP

MAQUILLAGE JOUR _____ 150€
DAY MAKE UP

MAQUILLAGE SOIRÉE _____ 180€
EVENING MAKE UP

ÉPILATION · Sur demande

WAXING · UPON REQUEST

INFORMATIONS SPA

Spa information

RÉSERVEZ VOTRE SOIN

BOOK YOUR TREATMENT

Notre équipe se tient à votre disposition pour toute réservation, de votre chambre en composant le 61, par téléphone au 01 86 54 15 19 ou par email spa@jardinsdufaubourg.com.

Le spa est accessible de 10h à 19h pour les soins. Nous vous informons qu'un supplément de 30 € sera facturé par heure de soins, pour toute prestation réalisée entre 7h et 9h et entre 20h et 23h. Tous nos modelages sont exclusivement dédiés au bien-être et ne possèdent aucune visée thérapeutique.

Our team is at your disposal for any booking from your room by dialling 61, by phone 01 86 54 15 19 or by email spa@jardinsdufaubourg.com.

The spa is open from 10 AM to 7 PM for treatments. Please note that an additional fee of €30 will be charged per hour for any services rendered between 7 AM and 9 AM and between 8 PM and 11 PM. All our massages are exclusively dedicated to well-being and have no therapeutic purpose.

L'ACCÈS AUX INSTALLATIONS

ACCESS TO THE FACILITIES

La clientèle de l'hôtel peut profiter librement du fitness, de la piscine, du hammam et du sauna tous les jours 24h/24 sur réservation. Les clients extérieurs peuvent y accéder en supplément sur réservation.

Hotel guests can enjoy free access to the fitness center, pool, hammam and sauna everyday 24/7 by reservation. External guests can access these facilities for an additional fee, also by reservation.

CONDITIONS MÉDICALES

HEALTH CONDITIONS

Merci de nous aviser de tout problème de santé, allergies ou blessures, et de nous prévenir si vous êtes enceinte afin de vous conseiller un soin adapté.

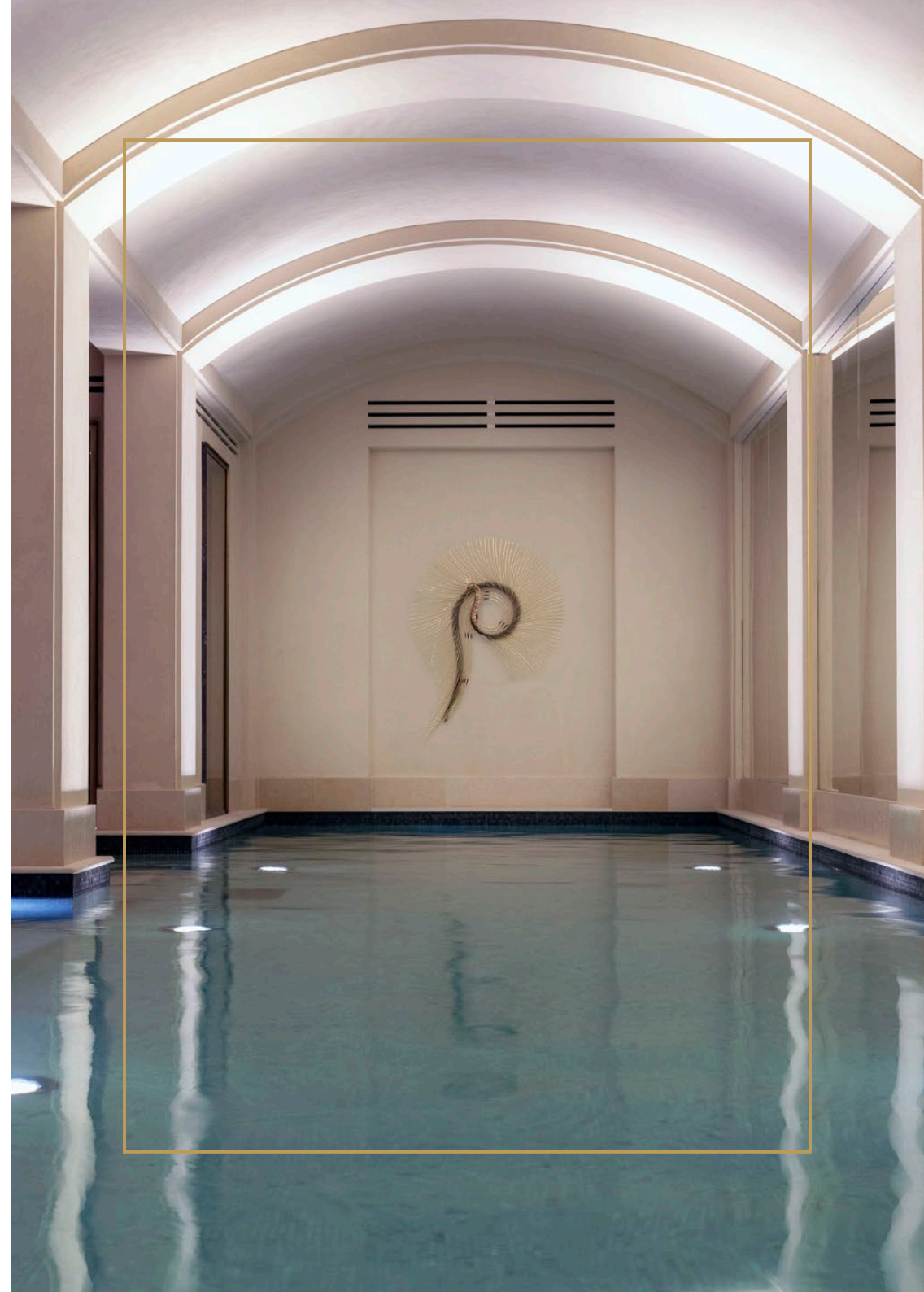
Please inform us of any medical conditions, allergies or any wounds and let us know if you are pregnant so we can recommend an appropriate treatment.

POLITIQUE D'ANNULATION

CANCELLATION POLICY

En cas de retard, votre soin sera malheureusement écourté afin de ne pas gêner les clients suivants. Pour toute annulation, merci de nous prévenir au minimum 24 heures à l'avance. Passé ce délai, votre soin sera facturé dans son intégralité.

If you are delayed, your treatment will unfortunately be shortened to avoid inconveniencing the next guests. For any cancellations, please notify us at least 24 hours in advance.





les jardins du faubourg
PARIS

HÔTEL LES JARDINS DU FAUBOURG
9 RUE D'AGUESSEAU - 75008 PARIS
spa@jardinsdufaubourg.com - +33 1 86 54 15 19

SHISEIDO 
GINZA TOKYO